



PIERPLAS®

Plataformas Flutuantes



www.ntcfloating.com.br

Pierplas é a solução flutuante que se adapta ao nível da água, mantendo sua embarcação segura e estável.

Ideal para projetos residenciais, marinas, clubes, obras públicas e serviços sobre a água.

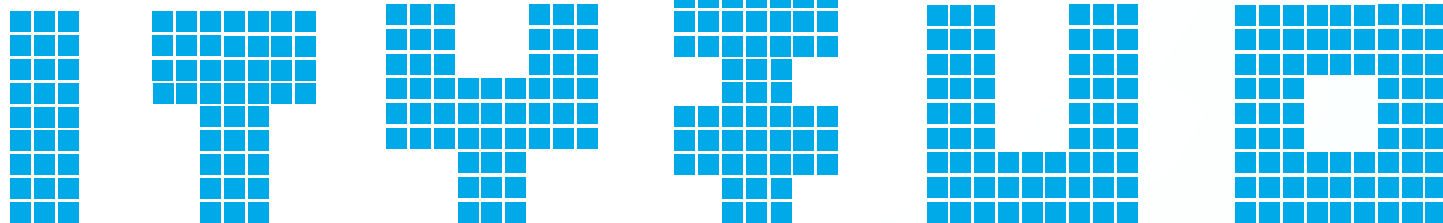
Ecológico

Ao escolher Pierplas, você coloca sua responsabilidade socioambiental em ação. Saiba o porquê.

- Dispensa o corte de árvores para fabricação
- Industrialização limpa, sem emissão de gases
- Dispensa produtos químicos para conservação
- Pode ser reutilizado por meio de reciclagem
- Não deixa resíduos no meio ambiente

Exclusivo

Monte sua plataforma no tamanho e no formato que desejar. Inclua vagas secas ou molhadas. Conheça as configurações mais desejadas.



Compartilhe sua ideia conosco. Desenvolveremos um projeto sob medida para você.



Tecnologia

Sistema modular com encaixe entre blocos e componentes que permitem a montagem de plataformas sob medida. Fácil de mover e transportar.

Qualidade

Fabricado em Polietileno de Alta Densidade, resistente a impactos e com durabilidade superior a 20 anos de uso. Possui aditivos antiestático e anti-UV.

Inovação

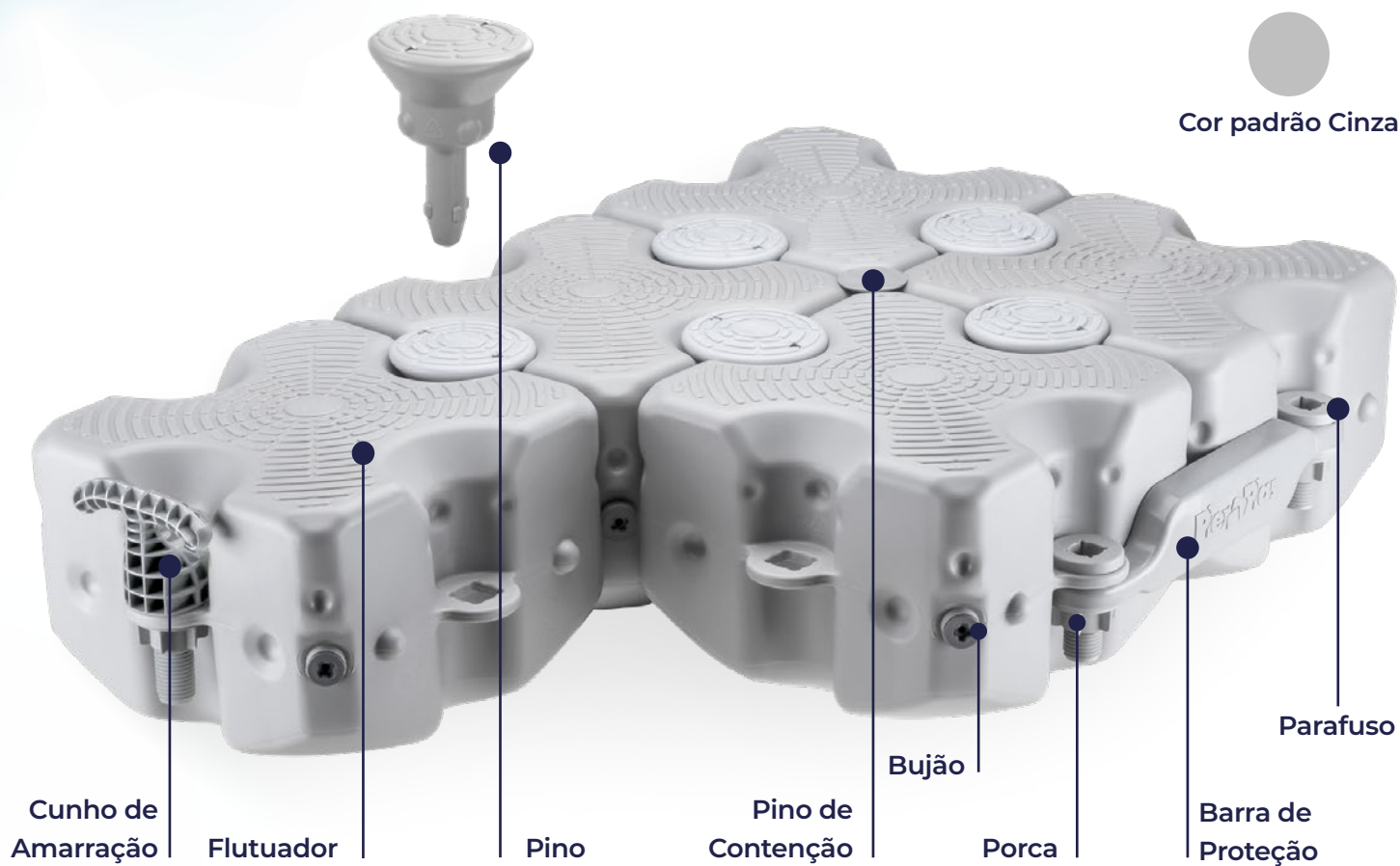
Montagem rápida e de fácil instalação. Com design único e inovador. Eficiência em conforto, segurança e estabilidade sobre a água.



Desenvolvido no Brasil, com fabricação nacional e também nos Estados Unidos.

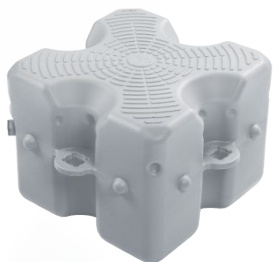


Charleston Harbor Resort & Marina, Carolina do Sul, EUA



Premium

V1 - 50 x 50 x 42 cm



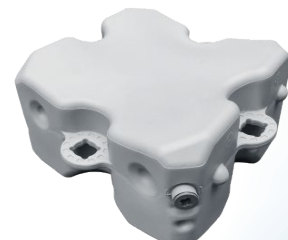
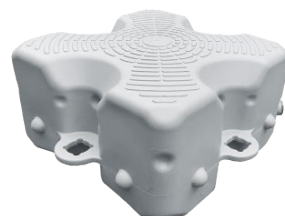
Standard

V2 - 50 x 50 x 37 cm



Meio-Bloco | Slider

50 x 50 x 27 cm
Um bloco, duas utilidades



Inovação Flutuante



Guarujá, SP



Caldas Novas, GO



Ibirubá, RS



Cachoeira de Minas, MG



Igaratá, SP



Marcelino Ramos, RS

Acessórios



Anel Guia Metálico para Estacas
Diâmetro: 25 cm



Cunho de Amarração Metálico



Defensas Náuticas
G3 : 51 cm | G4: 58,5 cm



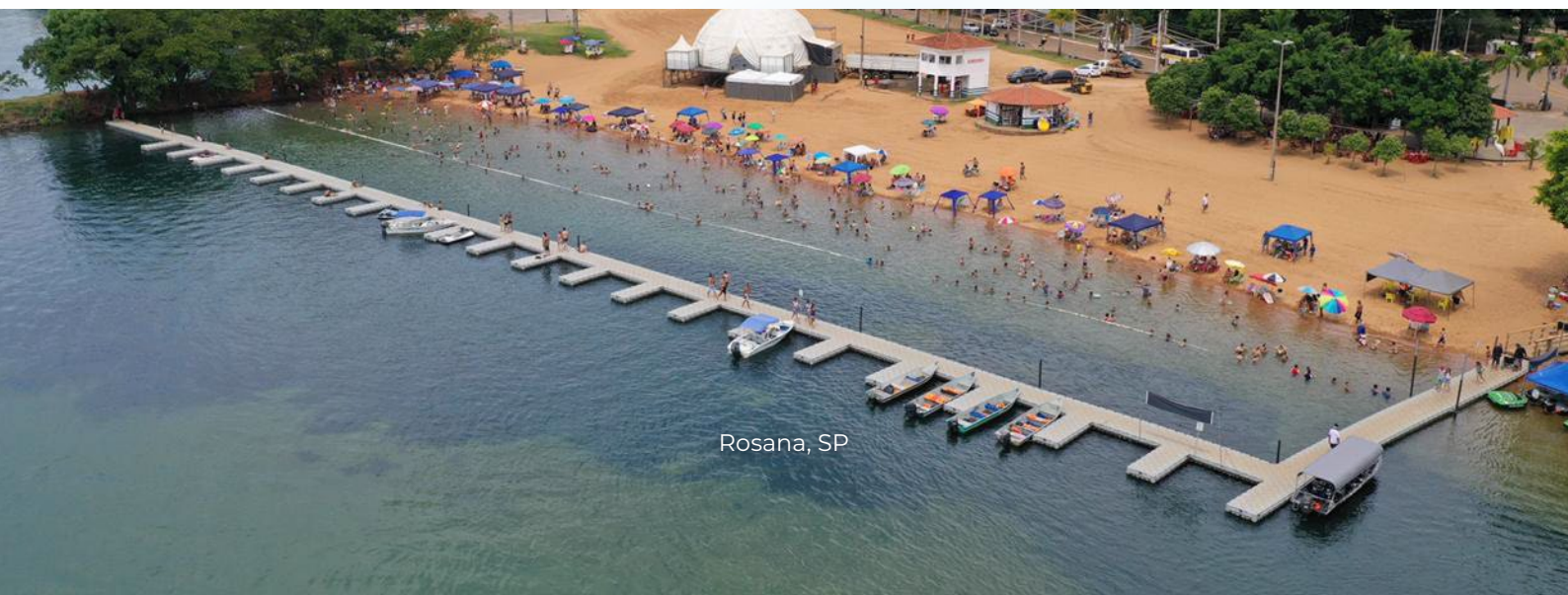
Escada



Parafuso para Poita



Guarda-Corpo



Rosana, SP

Projetos Especiais



Mangaratiba, RJ



Araxá, MG



Brasília, DF



Santa Catarina



Santaluz, BA



Rio de Janeiro, RJ



www.ntcfloat.com.br
contato@ntcfloat.com.br
Fone/WhatsApp: +55 (54) 3027-8882

Sede Comercial: Rodovia RS 122, km 69,92 | n° 6390 | Desvio Rizzo | CEP: 95110-310 | Caxias do Sul/RS | Brasil
Fábrica Filial: Ajax Ramos Furquim | n° 1692 | Distrito Industrial | CEP: 79570-000 | Aparecida do Taboado/MS | Brasil