



# **PIERPLAS<sup>®</sup>**

**Plataformas Flutuantes**







PIERPLAS é a solução flutuante que acompanha a mudança de nível das águas e mantém sua embarcação segura e bem acomodada.

Ideal para projetos residenciais, marinas, clubes, obras públicas e serviços sobre a água.



## Ecológico

Ao escolher PIERPLAS, você coloca sua responsabilidade socioambiental em ação.

- Dispensa o corte de árvores para fabricação
- Industrialização limpa, sem emissão de gases
- Dispensa produtos químicos para conservação
- Pode ser reutilizado por meio de reciclagem
- Não deixa resíduos no meio ambiente

## Exclusivo

Monte sua plataforma no tamanho e no formato que desejar. Inclua vagas secas ou molhadas. Conheça as configurações mais desejadas.



## Tecnologia

Sistema modular com encaixe entre blocos e componentes que permitem a montagem de plataformas sob medida. Fácil de mover e transportar.

## Qualidade

Fabricado em plástico de alta densidade (PEAD), resistente a impactos e com durabilidade superior a 20 anos de uso. Possui aditivos antiestático e anti-UV.

## Inovação

Montagem rápida e de fácil instalação. Com design único e inovador. Eficiência em conforto e estabilidade sobre a água.





# Inovação Flutuante

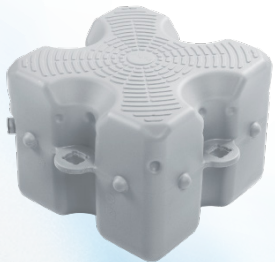


Cor padrão Cinza



**Premium**

V1 - 50 x 50 x 42 cm



**Standard**

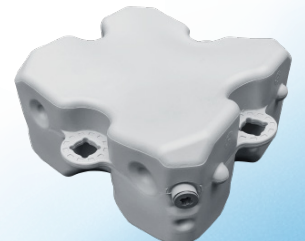
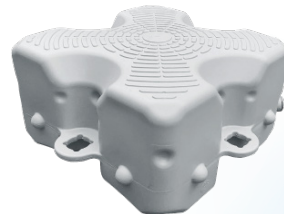
V2 - 50 x 50 x 37 cm



**Meio-Bloco | Slider**

50 x 50 x 27 cm

Um bloco, duas utilidades





# Acessórios

## Anel Guia Metálico para Estacas

Diâmetro: 25 cm



## Cunho de Amarração Metálico



## Defensas Náuticas

G3 : 51cm | G4: 58,5 cm | G5: 68,5 cm



## Conjunto Catraca

Suporta até 350kg  
Fita poliéster: 7 m



## Escada



## Parafuso para Poita



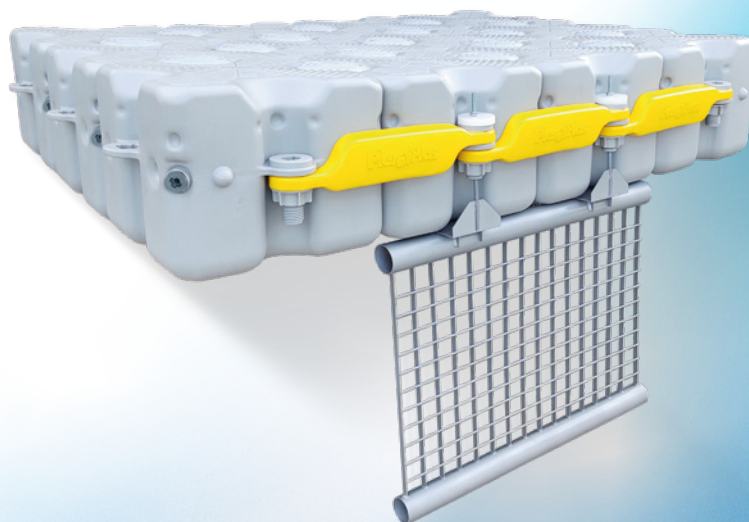
## Guarda-Corpo



# Eco Barreiras

Barreira de contenção flutuante para retenção de sólidos e plantas aquáticas em cursos d'água.

- Bloco Premium
- Largura mínima: 1 m
- Largura ideal: 1,5 m
- Comprimento: conforme o projeto
- Altura da grade abaixo da linha d'água: 0,7 m
- Grades em aço galvanizadas a fogo



# Projetos Especiais

Compartilhe sua ideia conosco. Desenvolveremos um projeto sob medida para você.



Desenvolvido no Brasil, com fabricação nacional e também nos Estados Unidos.





**[www.ntcfloat.com.br](http://www.ntcfloat.com.br)**  
contato@ntcfloat.com.br  
+55 (54) 3027-8882  
WhatsApp: +55 (54) 3027-8888

Rodovia RS 122, km 69,92 | nº 6390 | Desvio Rizzo | CEP: 95110-310 | Caxias do Sul/RS | Brasil