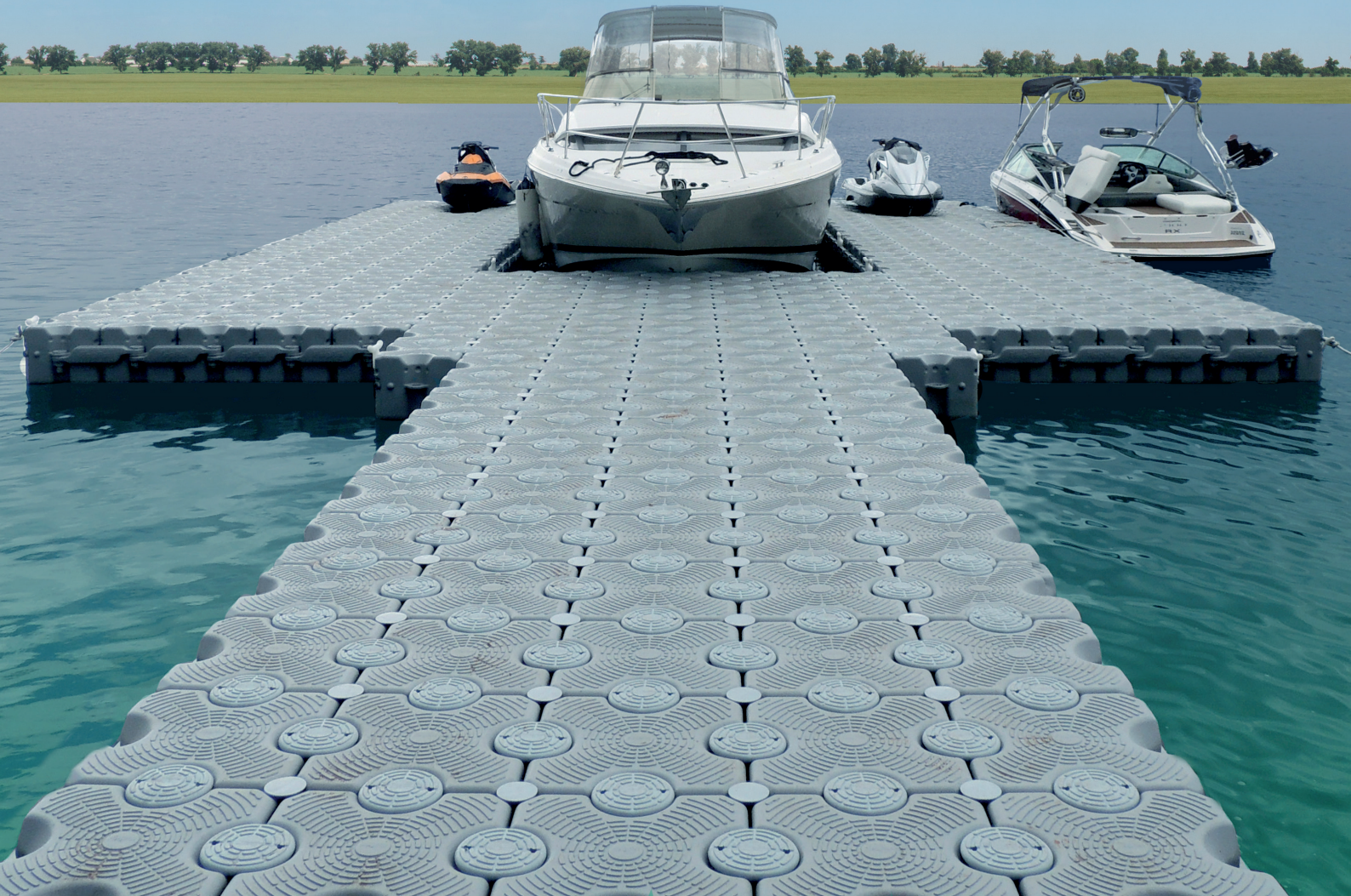




# **PIERPLAS**<sup>®</sup>

*Plataformas Flutuantes*







## Tecnologia

---

Sistema modular com encaixe entre blocos e componentes que permitem a montagem de plataformas sob medida. Fácil de mover e transportar.

## Qualidade

---

Fabricado em plástico de alta densidade (PEAD), resistente a impactos e com durabilidade superior a 20 anos de uso. Possui aditivos antiestático e anti-UV.

## Inovação

---

Montagem rápida e de fácil instalação. Com design único e inovador. Eficiência em conforto e estabilidade sobre a água.



**PIERPLAS** é a solução flutuante que acompanha a mudança de nível das águas e mantém sua embarcação segura e bem acomodada.

Ideal para projetos residenciais, marinas, clubes, obras públicas e serviços sobre a água.

## Ecológico

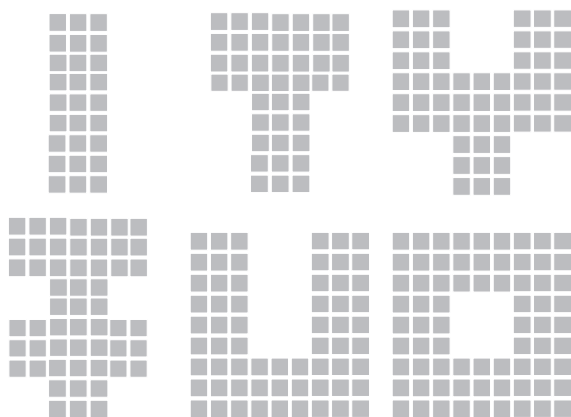
Ao escolher **PIERPLAS**, você coloca sua responsabilidade socioambiental em ação.

- Dispensa o corte de árvores para fabricação
- Industrialização limpa, sem emissão de gases
- Dispensa o uso de produtos químicos para conservação
- Pode ser reutilizado por meio de reciclagem
- Não deixa resíduos no meio ambiente

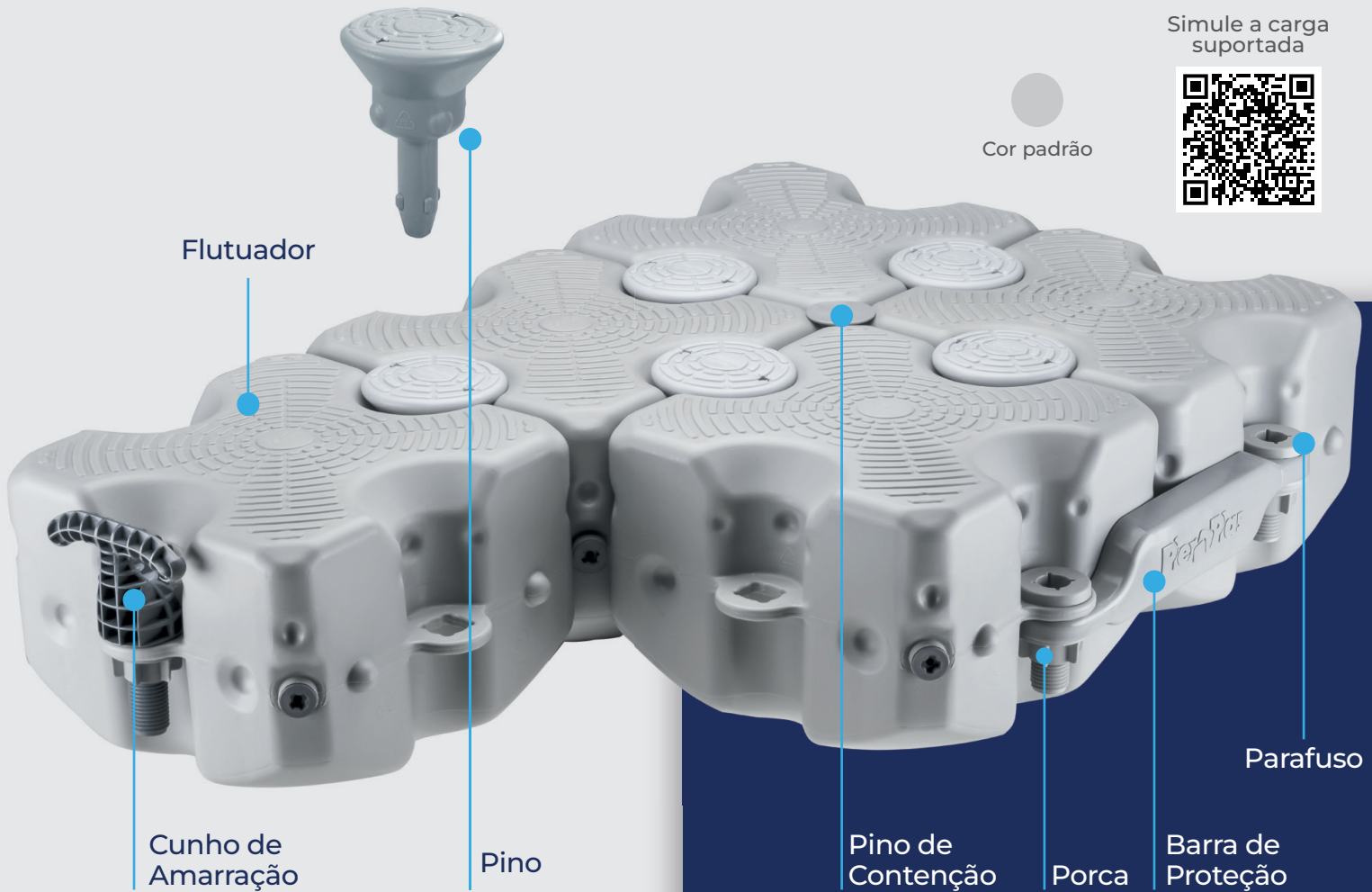
## Exclusividade

Monte sua plataforma no **tamanho e formato que desejar**.

Inclua vagas secas ou molhadas ao seu projeto.

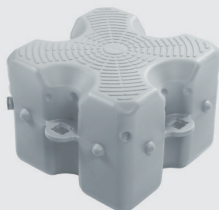


# Inovação Flutuante



## Premium

V1 - 50x50x42 cm



## Standard

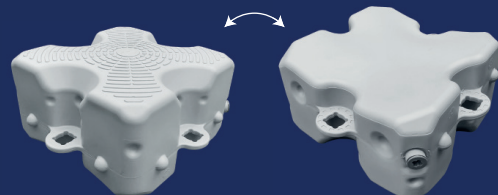
V2 - 50x50x37 cm



## Meio-Bloco | Slider

50x50x27 cm

Um bloco, duas utilidades





# Eco Barreiras

Bloco Premium

Largura mínima: 1 m

Largura ideal: 1,5 m

Comprimento: conforme o projeto

Altura da grade abaixo da linha d' água: 0,7 m

Grades em aço galvanizadas a fogo



## Acessórios

Anel Guia Metálico  
para Estacas

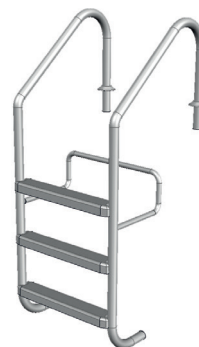


Diâmetro: 25 cm

Cunho de Amarração  
Metálico



Escada



Conjunto  
Catracas



Suporta até 350kg  
Fita poliéster: 7 m

Defensas  
Náuticas



G3: 51 cm | G4: 58,5 cm | G5: 68,5 cm

Guarda-Corpo





# Projetos Especiais



## Esportes

Raias esportivas e plataformas de apoio à prática de esportes aquáticos para clubes e promotores de eventos.



## Marinas e Clubes

Projetos sob medida para negócios do ramo náutico e de lazer.



## Ecológico

Passarelas de acesso e suporte para instalação de atrações aquáticas em locais públicos ou privados.



## Turismo

Plataformas para embarque e desembarque de turistas e barreira de proteção para banhistas.





## Piscicultura

Plataformas de acesso a tanques de piscicultura e unidades de tratamento para animais marinhos.



## Eco Barreiras

Para retenção de resíduos sólidos e plantas aquáticas em cursos d'água.



## Serviços

Apoio a obras de engenharia, mineração e execução de serviços em geral sobre a água.



## Segurança

Suporte para instalação de unidades de defesa e segurança, com fácil acesso à água.



Veja nas  
mídias sociais



Versão: 09/2022



Solicite seu orçamento



Desenvolvido no Brasil. Agora, também  
com fabricação nos Estados Unidos.

(54) 3027 8882 | (54) 9 9678 0671  
[contato@ntcfloat.com.br](mailto:contato@ntcfloat.com.br) | [ntcfloat.com.br](http://ntcfloat.com.br)

Rodovia RS 122 – km 69,92 – nº 6390 – Desvio Rizzo | CEP 95110 - 310 | Caxias do Sul - RS | Brasil